

История искусств.
Тема 13.4.
Неоимпрессионизм.

План:

- 1. Научный подход в решении цветовых проблем в живописи**
- 2. Новая живописная манера: дивизионизм (теория)+пуантилизм (практика). Теория неоимпрессионизма**
- 3. Программная картина Сёра «Воскресная прогулка на острове Гранд-Жатт»**
- 4. Творчество Жоржа Сёра, Поля Синьяка, Жана Метцингера**

Работы: Жорж Сёра «Воскресная прогулка на острове Гранд-Жатт», «Купание в Аньере», «Цирк»; Поль Синьяк «Гавань в Марселе», «Сосна», «Фокусник», «Папский дворец в Авиньоне»; Жан Метцингер «Тропический пейзаж», «Женщина в шляпе»

1. На последней выставке импрессионизма в 1886 году были показаны работы Поля Писсаро (сына Камиля Писсаро), Поля Синьяка и Жоржа Сёра, которые были сделаны в новой манере, позже названной **неоимпрессионизмом**. Картины были вывешены отдельно, чтобы была возможность сравнить новый стиль со старым.

К концу развития на пути эффектов от первого впечатления импрессионизм фактически пришел к дематериализации объекта – он (объект) исчезал в желаних передать эффекты освещения и воздушной среды. Неоимпрессионизм, не желая отступать от световых эффектов, попытался вернуть интерес к объекту материальному. Из композиций исчезла спонтанность, использовался научный подход в теории цвета. Этому способствовали научные труды американского физика *Огдена Руда «Учебное пособие по цвету для студентов, или современная хроматика и ее приложение к искусству и промышленности» (1881)* и *Мишеля Эжена Шеврёля «Принципы цветовой гармонии и контраста в приложении к искусствам» (1839)*. Синьяк разыскал 90летнего Шеврёля и расспросил его об «принципах симультанных контрастов». * *симультанность – эффект видения другого цвета (дополнительного, контрастного) при долгом рассматривании основного. Пример: рассматривая красное яблоко, тени будут иметь зеленоватый оттенок. Контраст также предполагает взаимное усиление звучания двух*

дополнительных цветов. Пример: красный на бордовом фоне кажется менее ярким, чем красный на зелёном.

2. В живописи классическая техника получения оттенков цвета основана на физическом перемешивании разных цветов. Оптическая теория волнового характера цвета (цвет есть свет, отраженный от поверхностей и попавший в глаза человека) указывает на то, что оттенки цвета получаются при наложении волн различных длин. Пример: цветной телевизор отражает многоцветие мира не из-за наличия всех оттенков в телевизоре – все многообразие основано на 3х цветах (RGB – red, green, blue – при наложении всех получится белый, при различных вариантах смешения получают разные оттенки).

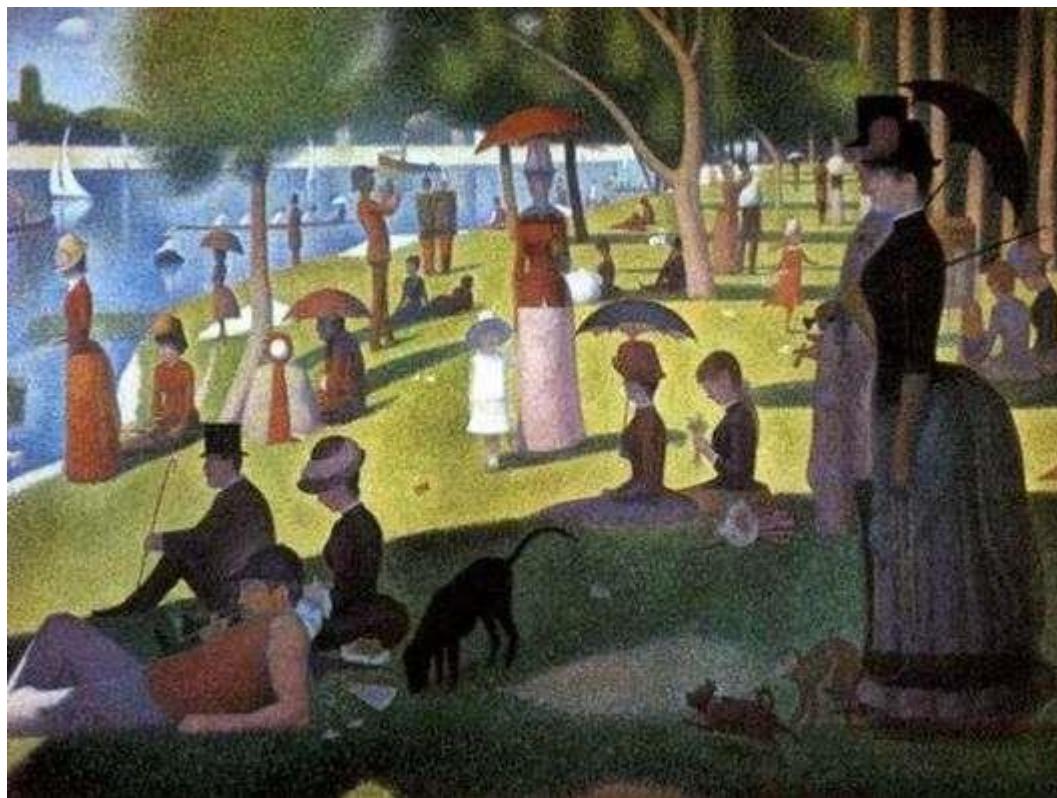
Идея несмешивания чистых красок для достижения особой яркости и сияния стали основой научного подхода неоимпрессионизма – дивизионизма (теория – от слова division - деление) и пуантилизма (техника – от слова point - точка). Исходя из знаний того, что цвета смешиваются в глазу, а не на палитре Сёра и Синьяк усовершенствовали технику наложения точечных мазков краски таким образом, что при рассмотрении с определенного расстояния они сливались, тем самым добиваясь воздушной вибрации цвета.

Неоимпрессионисты активно интересовались теориями психологического восприятия цвета и линий. «Искусство – это гармония. Гармония – это согласованность противоположных и сходных элементов тона, цвета, линии, которые оцениваются как комбинации веселые, спокойные или грустные, в зависимости от их доминант и характера освещенности»(Сёра). В 1899 году вышла книга Синьяка «От Эжена Делакруа к неоимпрессионизму», где объяснил принципы дивизионизма: «...Разделять, значит: обеспечить себя всеми преимуществами сияющего света, цвета и гармонии, а именно путём: 1) оптического смешения отдельных чистых красок; 2) отделением локальных цветов от их тональных градаций, рефлексов и т.п.; 3) равновесие этих элементов и их пропорций (согласно законам контраста, традиций и излучений); 4) выбором мазка в соответствии с размерами картины.» Неоимпрессионизм, а именно, научный подход к цвету, повлиял на многие последующие стили.

3. Программная картина Сёра – «Воскресная прогулка на острове Гранд-Жатт», где в большой композиции представлен обычный сюжет импрессионистов – пейзаж и современные парижане, но в отличие от них, важной задачей была не передача ускользающего момента, а наоборот-

придание какого-то величия и значительности, вечности. Из-за особенности техники неоиимпрессионизм прибегает к стилизации фигур и своеобразной монументальности, что делает картины очень выразительными.

Жорж Сёра «Воскресная прогулка на острове Гранд-Жатт»



<https://olga-dubova.ru/tvorchestvo/syora-zhorzh-grand-zhatt-opisanie-kartiny-analiz-sochinenie.html>

4. Творчество Жоржа Сёра

<https://www.youtube.com/watch?v=XcvSSFqVjjE>

Творчество Поля Синьяка

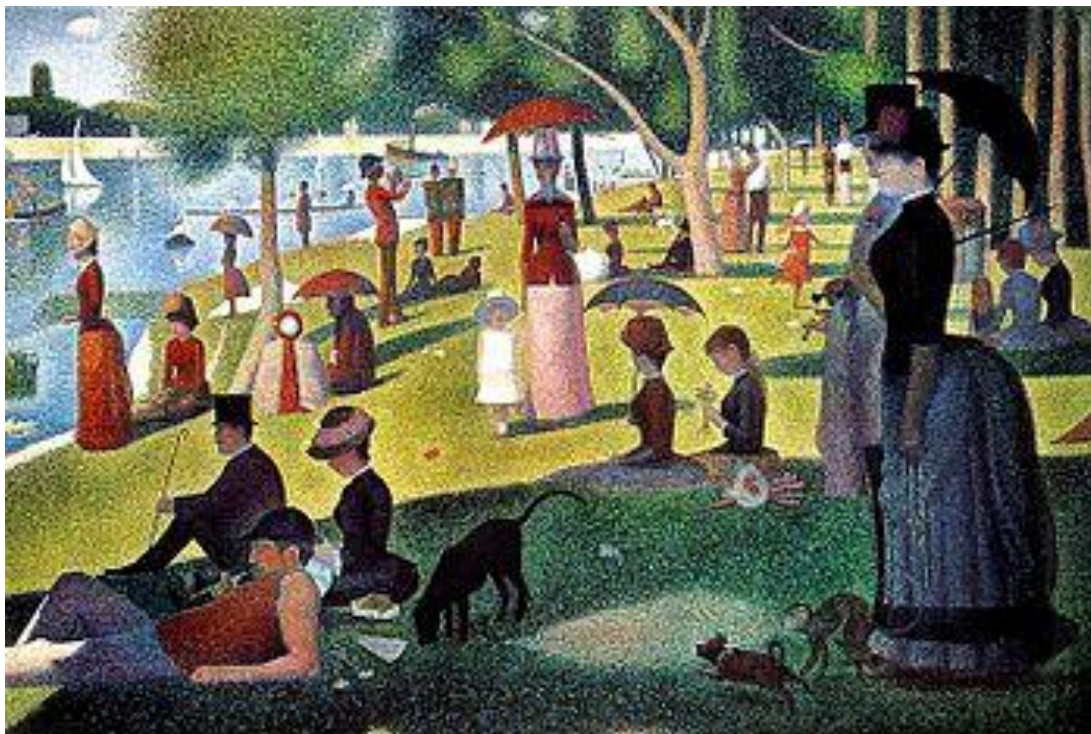
<https://www.youtube.com/watch?v=F0FFk3XqQgw>

Творчество Жана Метцингера (Метценже)

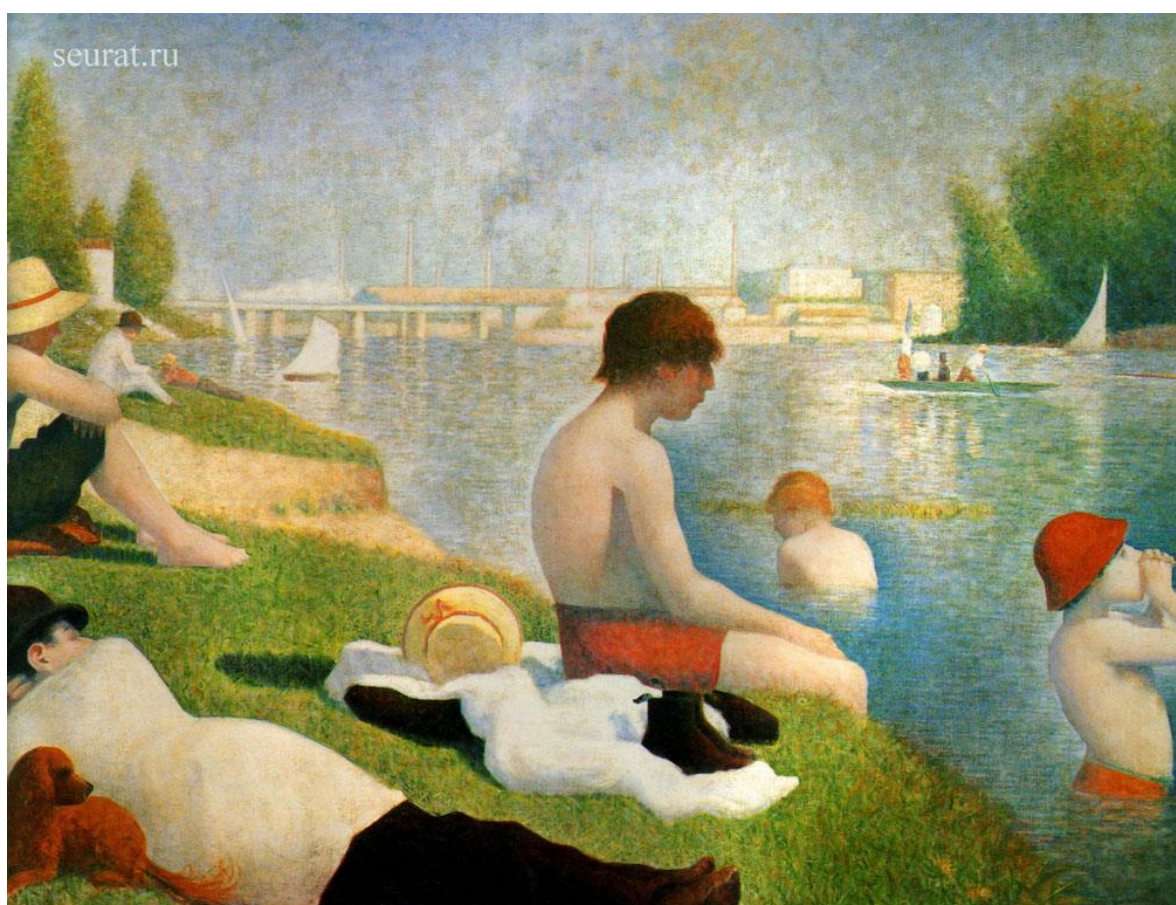
<https://www.wikiart.org/ru/zhan-mettsenzhe>

https://www.youtube.com/watch?v=lhzW_ZJCyp8

Работы неомпрессионистов:



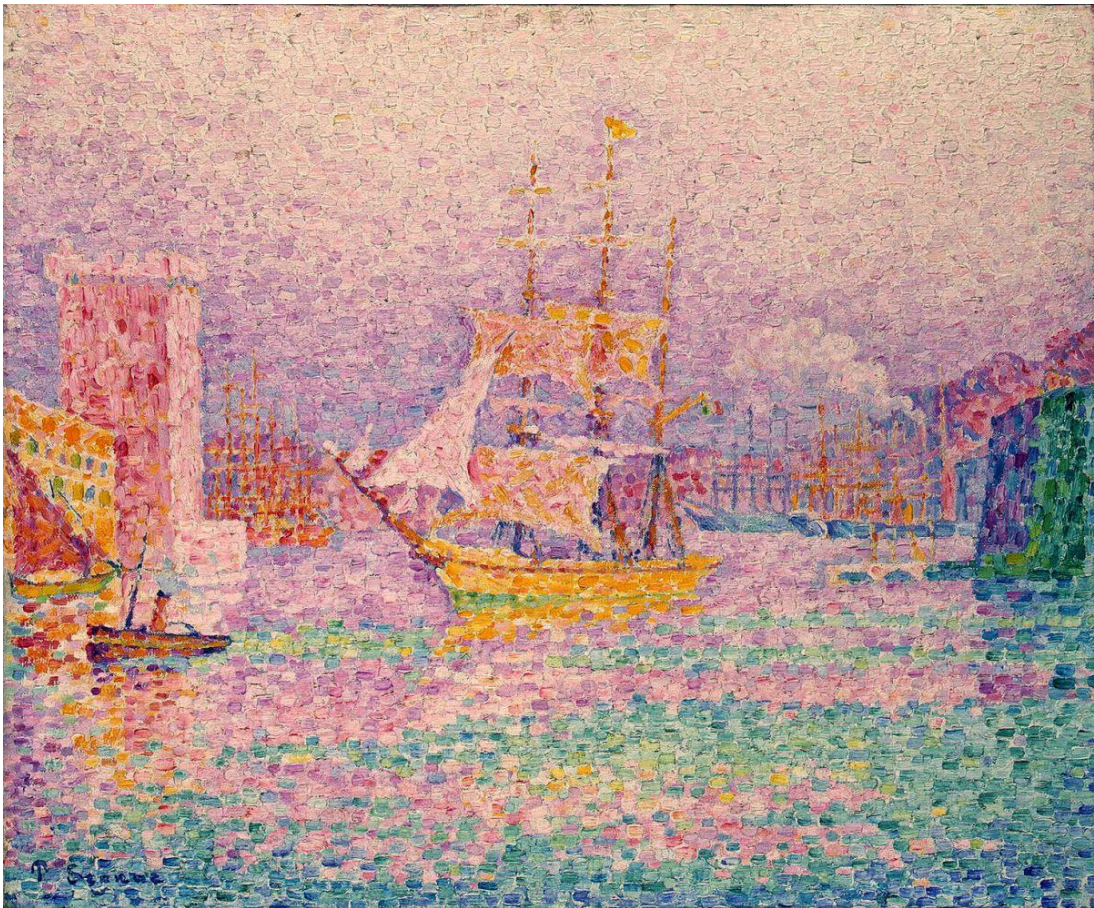
Жорж Сёра «Воскресная прогулка на острове Гранд-Жатт»



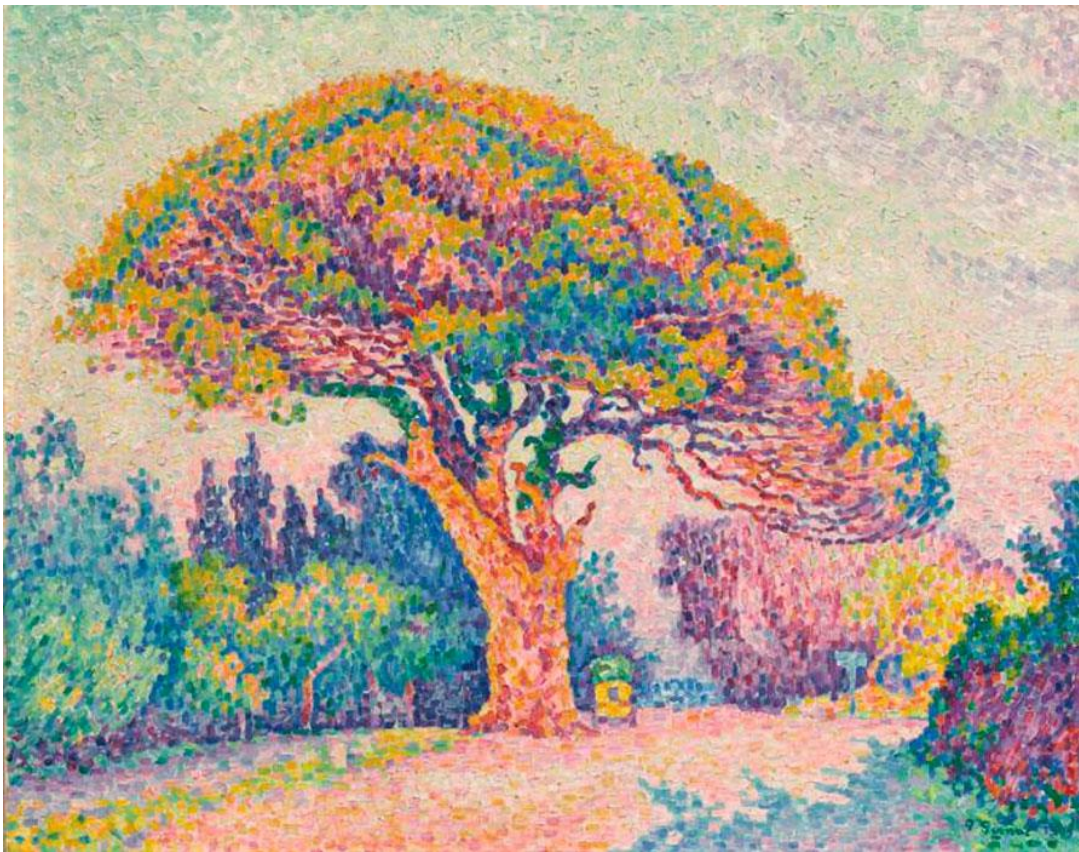
Жорж Сёра «Купание в Аньере»



Жорж Сёра «Цирк»



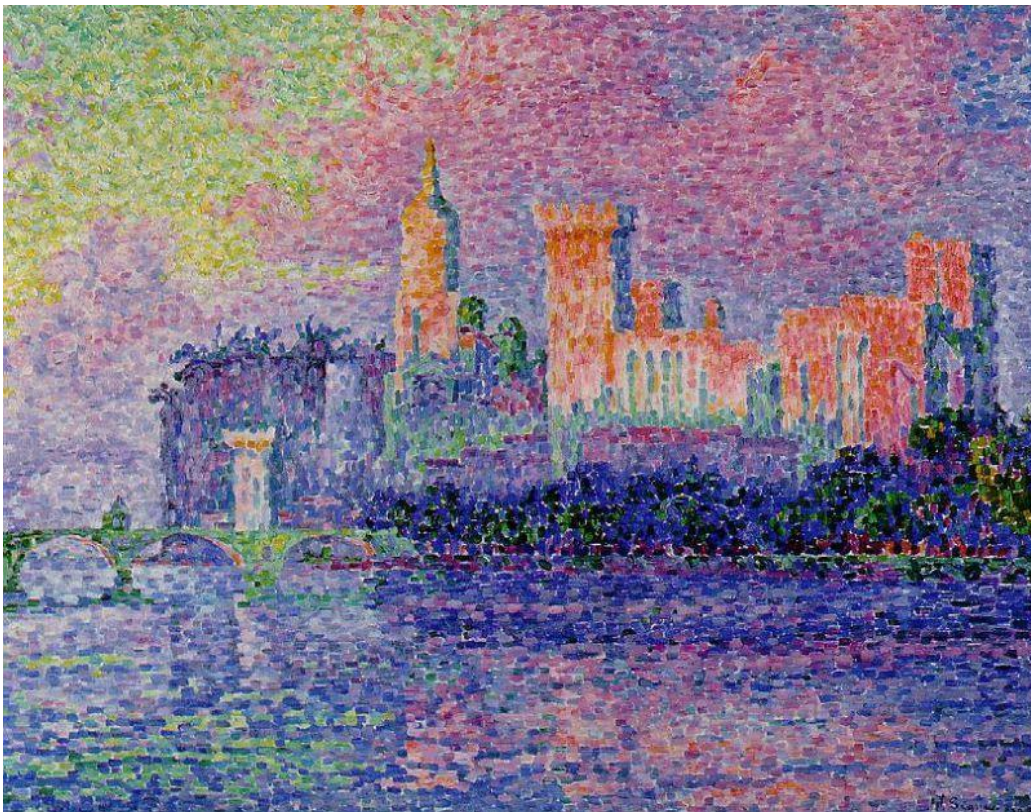
Поль Синьяк «Гавань в Марселе»



Поль Синьяк «Сосна»



Поль Синьяк «Фокусник»



Поль Синьяк «Папский дворец в Авиньоне»



Жан Метцингер / Метценже «Тропический пейзаж»,



Жан Метцингер / Метценже «Женщина в шляпе»